

**Interreg**  
**Alpine Space**



**INTESI**

EUROPEAN REGIONAL DEVELOPMENT FUND



## **Izsledki raziskave o potrebah starejših**

Analiza ponudbe in povpraševanja po SSP s poudarkom na oskrbi in potrebah starejših, vključno s področjem mobilnosti

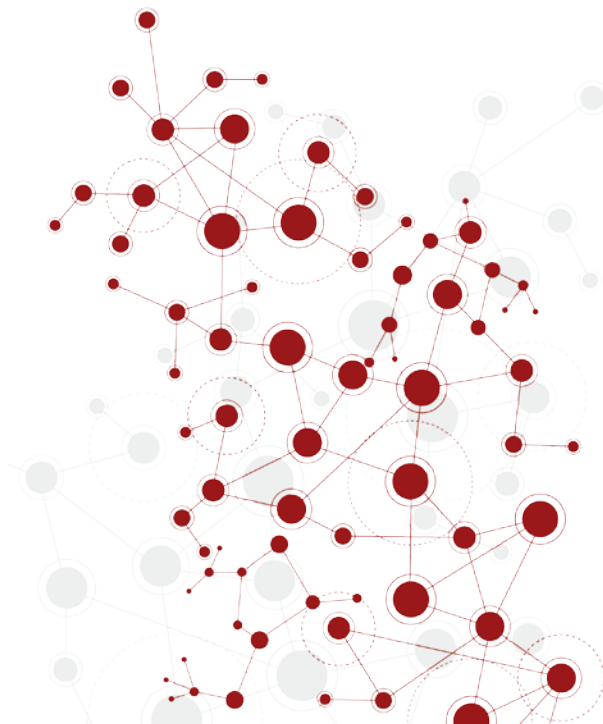
Februar 2017 • Idrijsko-Cerkljanska razvojna agencija d.o.o. Idrija

# Pilotna aktivnost I

Analiza ponudbe in povpraševanja po SSP s poudarkom na oskrbi in potrebah starejših, vključno s področjem mobilnosti

Aktivnost je bila razdeljena na več delov in sicer na:

- analizo ponudbe (pregled storitev, ki so na voljo, ponudniki, dostopnost, razpoložljivost,...),
- analizo povpraševanja,
- določitev morebitnih razkorakov med ponudbo in povpraševanjem



# Analiza ponudbe

**Interreg**  
Alpine Space



EUROPEAN UNION



**INTESI**

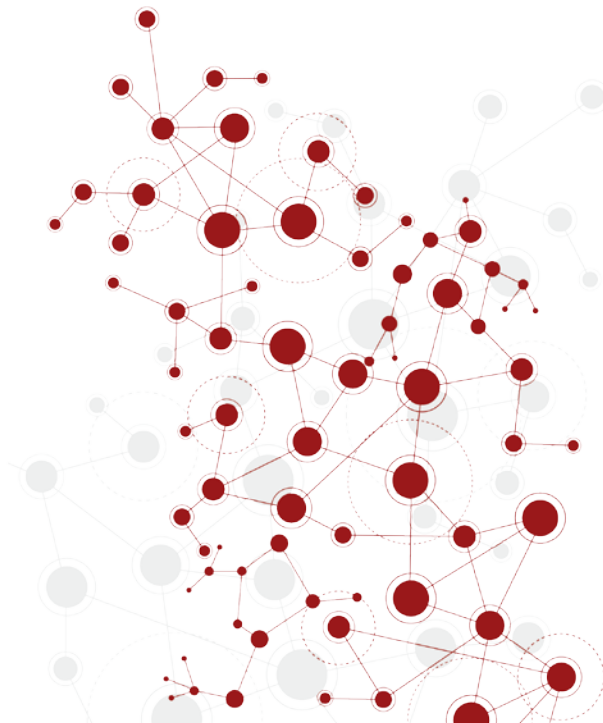
EUROPEAN REGIONAL DEVELOPMENT FUND

Pilotna aktivnost I - Analiza ponudbe in povpraševanja po SSP s poudarkom na oskrbi in potrebah starejših, vključno s področjem mobilnosti

# Analiza ponudbe

V okviru analize smo se osredotočili na:

- pomoč na domu,
- institucionalno varstvo,
- oskrbovano stanovanje, neprofitna stanovanja primerna za starejše,
- varovanje na daljavo,
- skupina za samopomoč,
- družabništvo,
- zdravstvena oskrba, duševno zdravje,
- storitve nevladnih organizacij,
- izobraževanje, kultura, rekreacija,
- prevozi,
- osebne storitve in preventiva,
- svetovanje in informiranje,
- trgovina s pripomočki za starejše,
- storitve prilagoditve bivalnega okolja,
- medgeneracijski centri.



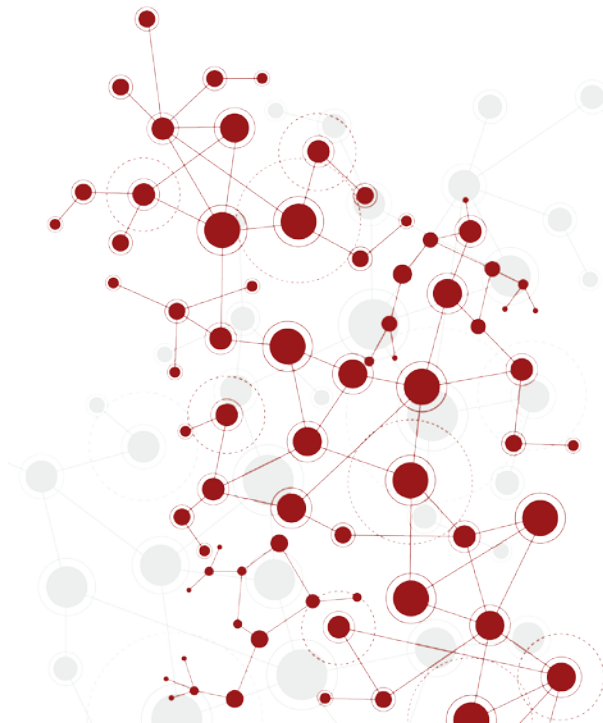
# Analiza ponudbe

## Strukturirani intervjuji:

Druga aktivnost v sklopu analize ponudbe je bila izvedba strukturiranega intervjuja s ponudniki teh storitev.

Izvedba je potekala na terenu (na sedežu organizacij) na celotnem območju Idrijsko-Cerkljanske.

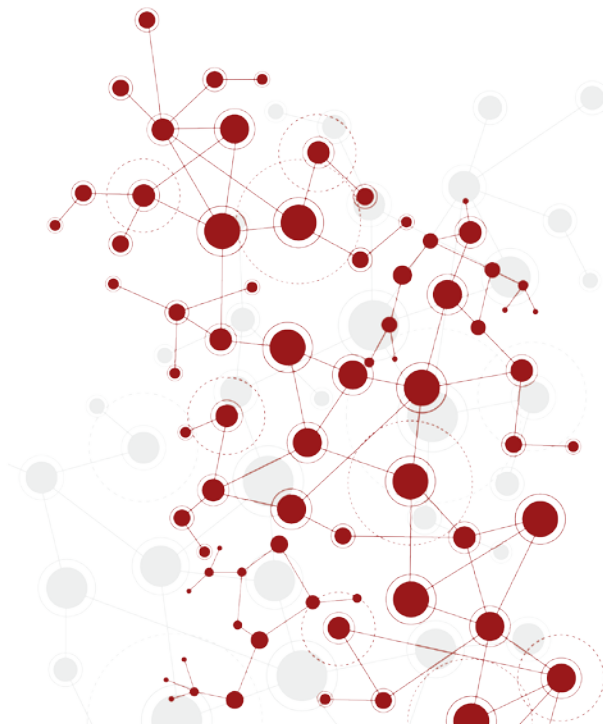
Zajeli smo 14 organizacij od načrtovanih 10. Trajanje izvedbe posameznega intervjuja je trajalo od 30 minut do 1 ure in pol.



# Analiza ponudbe

## V intervjujih izpostavljeni problemi:

- problematika **prevozov** za starejše, ki se tesno povezujejo z dejstvi, ki so bila izpostavljena v intervjujih, in sicer **slab dostop starejših do storitev**, ki se ukinjajo na podeželju;
- storitve se selijo na splet;
- osamljenost starejših oz. **socialna izolacija**;
- ponudniki tudi ugotavljajo, da v okolju še obstajajo osebe, ki bi njihove storitve potrebovale, a **se jih ne poslužujejo** (možni razlogi: slabo finančno stanje oz. v primeru brezplačnih storitev ko gre za prošnjo za pomoč je najpogostejši razlog, da jim je težko povedati v kakšni situaciji so se znašli in nočejo zaprositi za pomoč, ...)



# Analiza povpraševanja

**Interreg**  
Alpine Space



EUROPEAN UNION



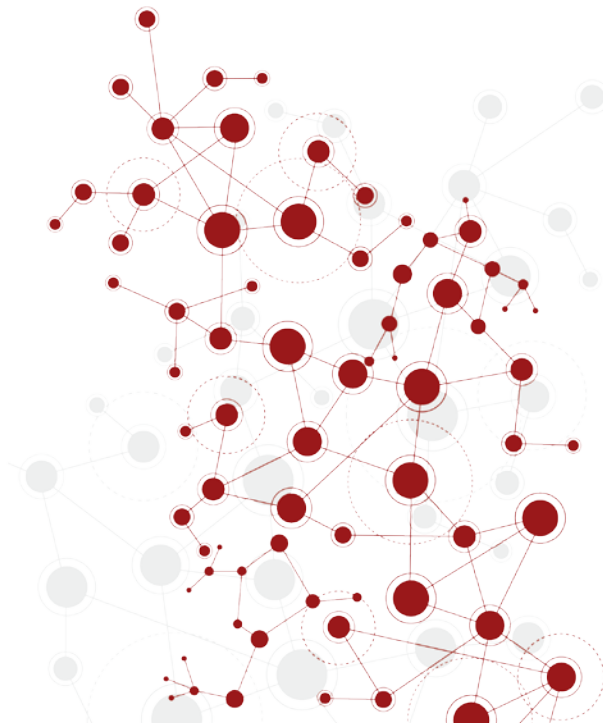
INTESI

EUROPEAN REGIONAL DEVELOPMENT FUND

Pilotna aktivnost I - Analiza ponudbe in povpraševanja po SSP s poudarkom na oskrbi in potrebah starejših, vključno s področjem mobilnosti

## Potek analize:

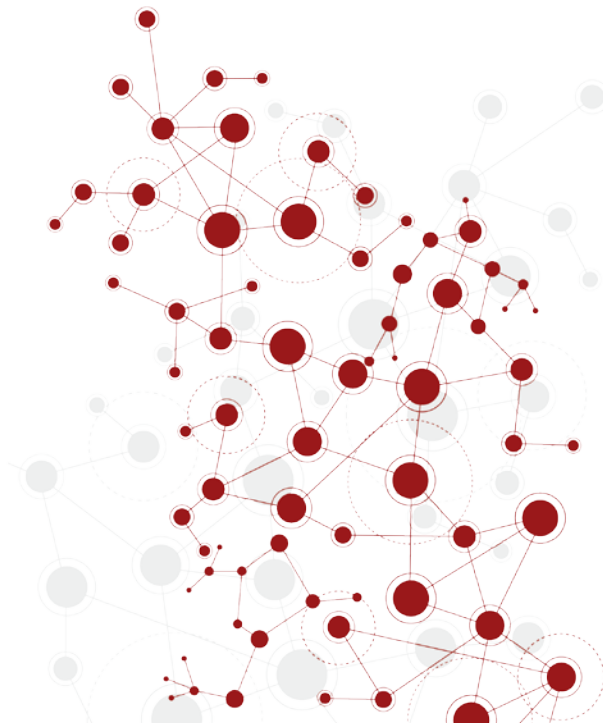
- Pripravljen je bil anketni vprašalnik za raziskovanje potreb po posameznih obstoječih storitvah za starejše ter morebitnih še neobstoječih storitvah.
- Anketa je bila izvedena med **prebivalci Občine Idrija in Občine Cerčno**, ki so **starejši od 65 let**.
- Del analize je bil tudi pregled že obstoječih podatkov in informacij (Starejši za starejše, druge raziskave s tega področja,...)





## Vprašalnik:

- Demografski podatki
- Potrebe po različnih storitvah, katere storitve uporabljajo oz. so jih uporabljali v preteklosti, kakšne so trenutne potrebe, kako pogosto bi potrebovali oz. že potrebujejo pomoč na vašem domu, kdo bi lahko oz. jim pomaga pri opravilih doma, kakšne so potrebe po pomoči pri urejanju zadev izven doma, kako pogosto menijo, da bodo potrebovali pomoč v roku 5 let, koliko bi bili pripravljeni plačati, katere storitve bi izbrali, pomembnost prevoza pri odločanju za storitve, ...



# Izsledki

**Interreg**  
**Alpine Space**



EUROPEAN UNION



**INTESI**

EUROPEAN REGIONAL DEVELOPMENT FUND

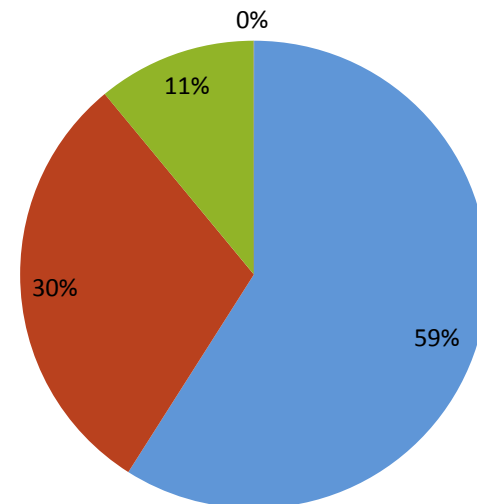
Izsledki iz anketnega vprašalnika za raziskovanje potreb po posameznih obstoječih storitvah za starejše ter morebitnih še neobstoječih storitvah

## O anketirancih

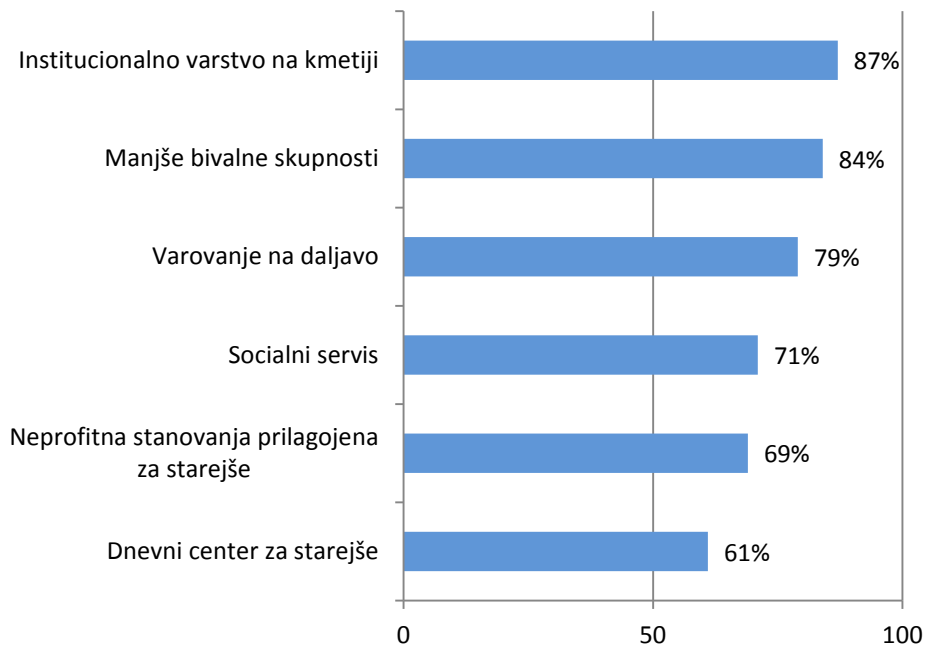
- **Spol:** 69% žensk in 31% moških
- **Kraj bivanja:**
  - 51% Idrija
  - 19% Idrijsko podeželje
  - 15% Cerčno
  - 15% Cerkljansko podeželje
- **Bivanje:** 69% jih živi v hiši, 31% v stanovanju
- **S kom bivajo:**
  - 50% jih živi z zakoncem
  - 30% samih
  - preostali živijo z otroci, v širši družini ali s partnerjem (po 6%)
- **Prihodki:**
  - 48% med 401 do 600 EUR
  - 31% med 601 do 800 EUR
  - 7% pod 401 EUR in 7% nad 1000 EUR

## Starostne skupine

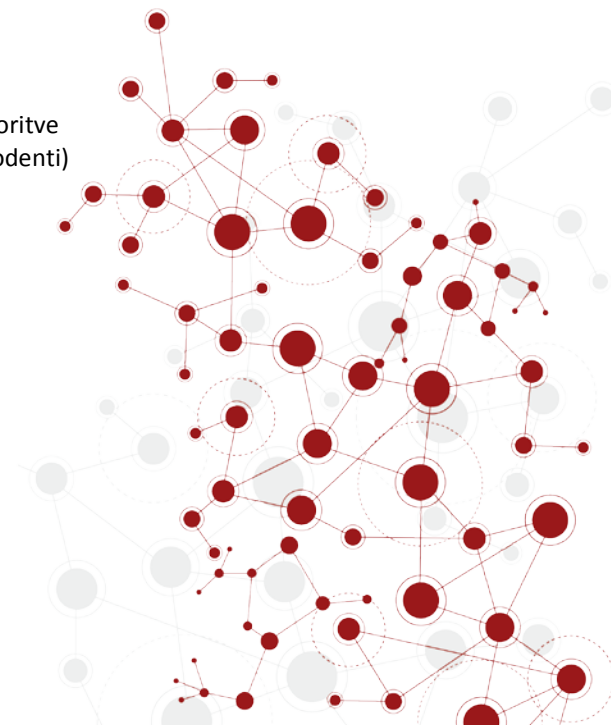
- 1 (65 - 74 let)
- 2 (75 - 84 let)
- 3 (85 - 94 let)
- 4 (Nad 95 let)



## Slabše poznane storitve



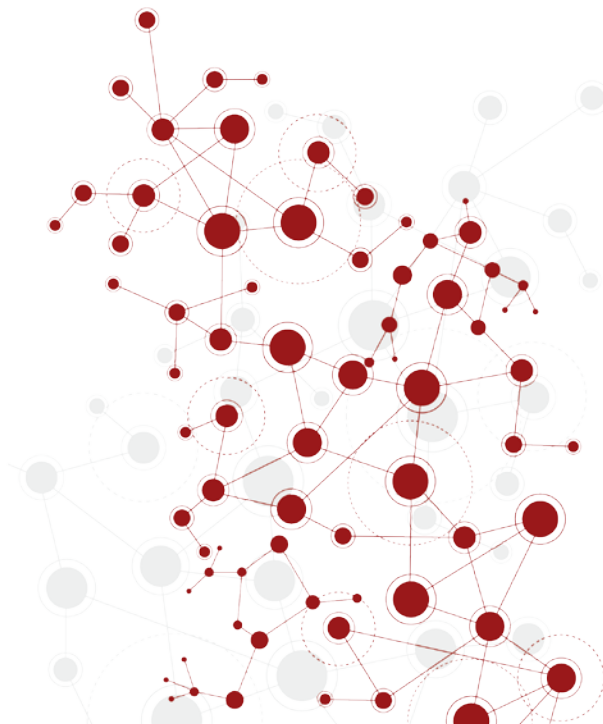
■ Ne poznam storitve  
(veljavni respondenti)



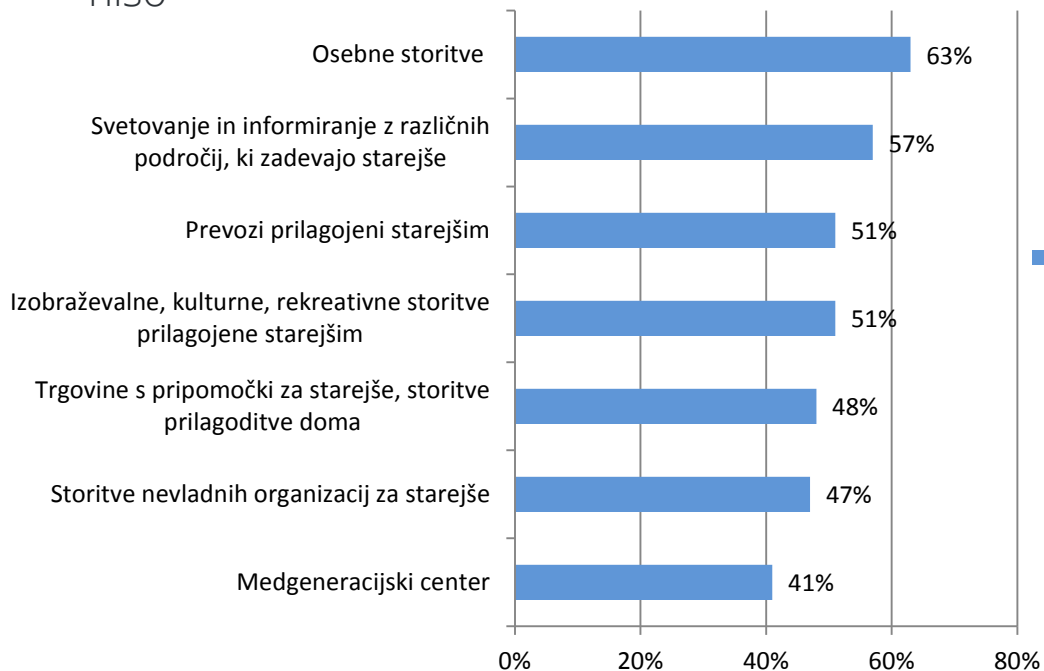
## S katerimi storitvami so najmanj zadovoljni?

- **Prevozi prilagojeni starejšim**
  - Storitev pozna 41% starejših
  - Kar 16% jo ocenjuje kot zelo slabo
- **Nizko zadovoljstvo med uporabniki je še pri storitvah:**
  - Dnevni center za starejše
  - Varovanje na daljavo

Kot najverjetnejši razlog na podlagi analize lahko pri teh dveh storitvah navedemo slabo poznavanje storitve, saj je večina anketirancev navedla, da teh storitev ne pozna



Storitve, za katere anketirani menijo, da jo bodo uporabljali v naslednjih 5 letih, vendar jih do sedaj še niso

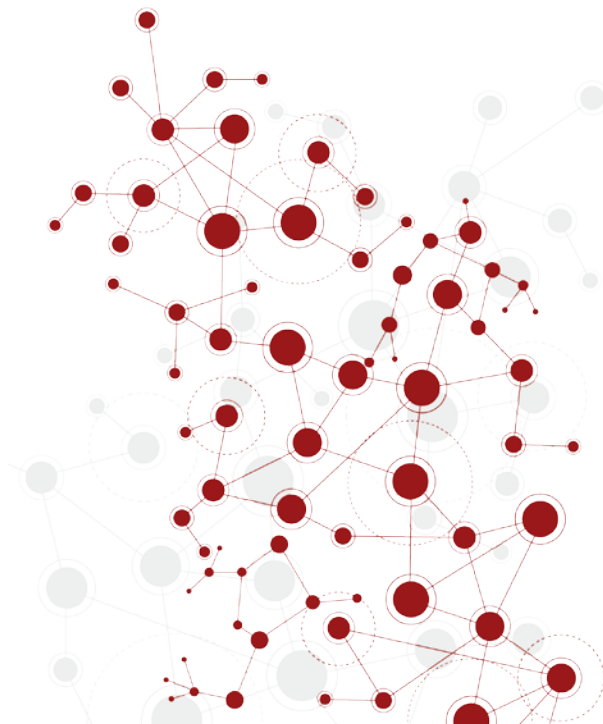


■ Za storitev menite, da jo boste potrebovali v naslednjih 5-ih letih (veljavni respondenti)

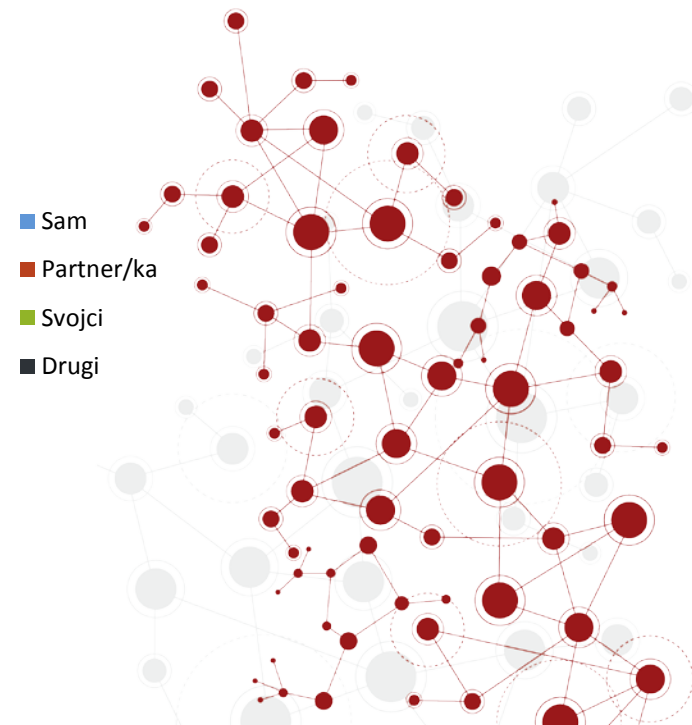
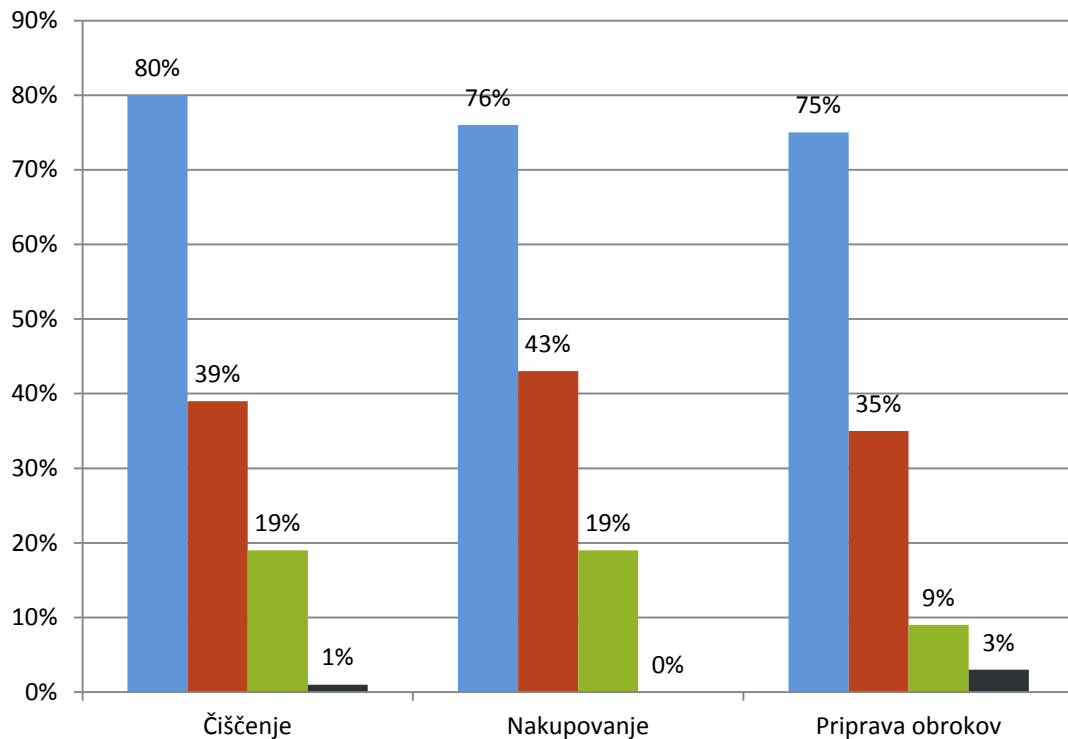


## Opravljanje vsakodnevnih opravil in spremstvo

- Največ opravil še vedno opravljajo sami
- Pomoči ne prejemajo še, a **bi jo potrebovali** pri:
  - Spremstvo, prevoz (13%)
  - Čiščenje, odnašanje smeti (8%)
- Največ **že uporabljajo** storitve:
  - Spremstvo, prevoz (17%)
  - Nakupovanje (14%)
  - Čiščenje, odnašanje smeti (11%)
- V roku **5 let menijo**, da bodo največ potrebovali:
  - Pomoč pri obisku zdravnika (65%)

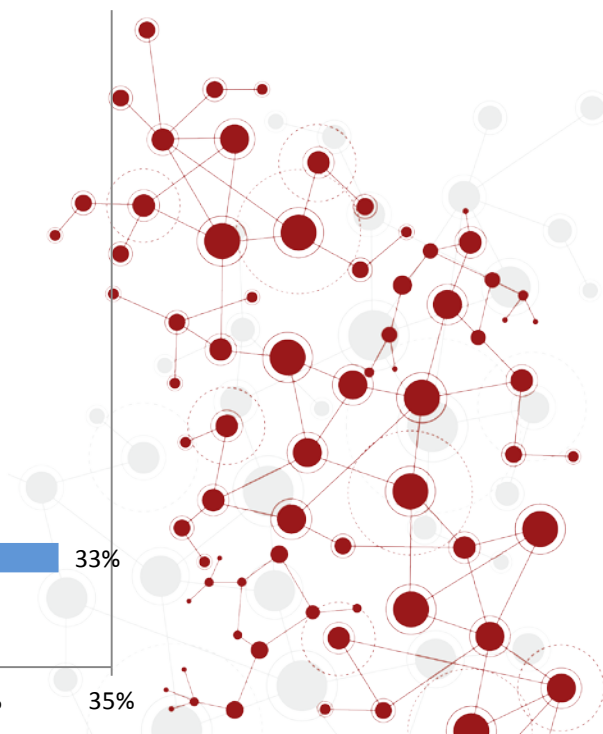
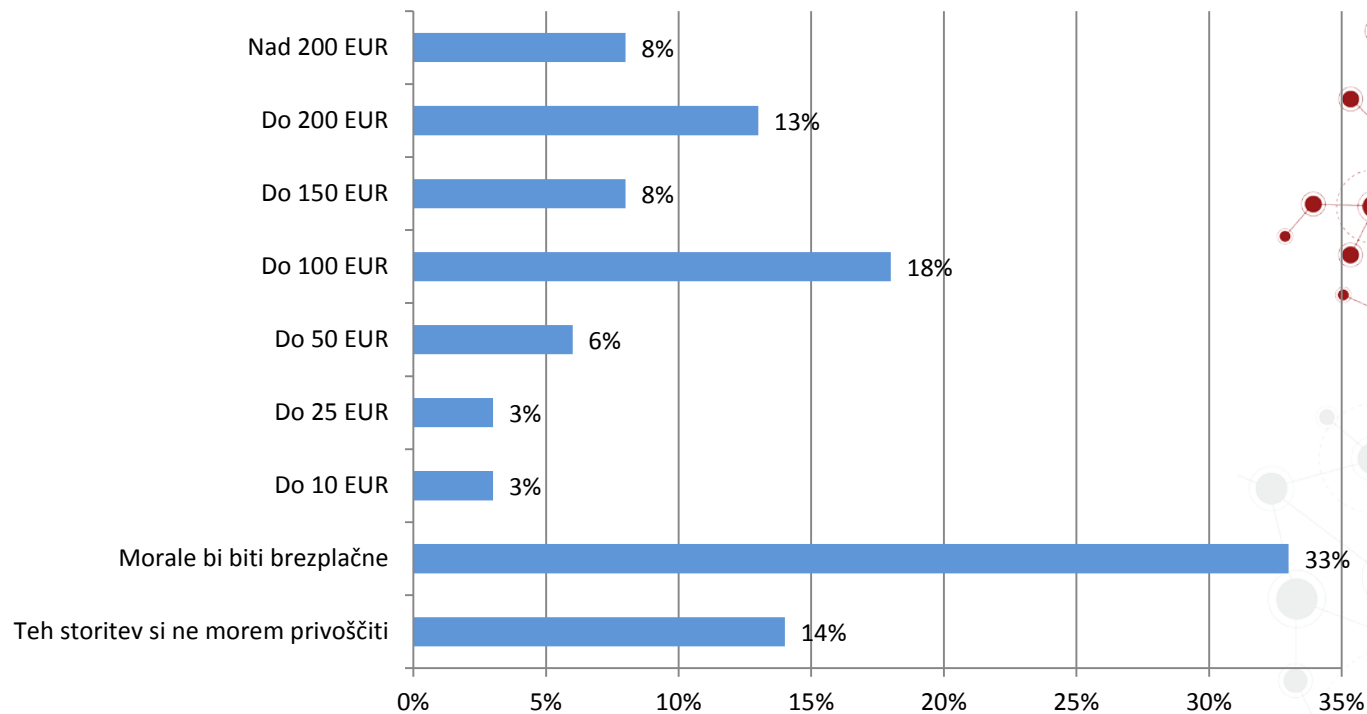


## Opravljanje vsakodnevnih opravil

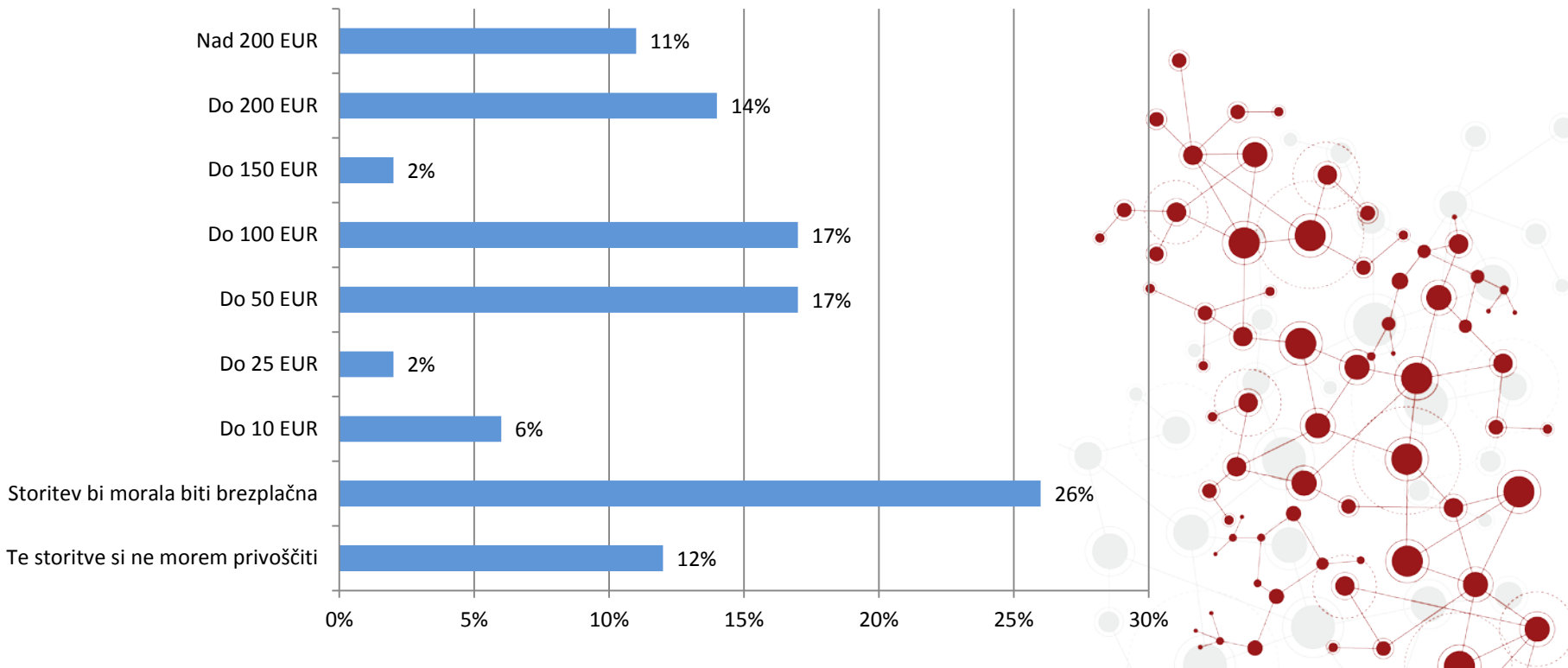




## Cena storitev – mesečni znesek, ki bi ga bili pripravljene plačati za **storitve in pomoč na domu**, ki bi jim omogočale starost preživljati doma ali odložiti odhod v dom upokojencev



## Cena storitev – mesečni znesek, ki bi ga bili pripravljene plačati za **dnevno varstvo**



## Katere storitve menijo, da niso na voljo in katerih se starejši poslužujejo izven območja Idrijsko-Cerkljanskega?

- Prevozi
- Dnevno varstvo
- Storitve, ki jih uporabljajo pri ponudnikih iz drugih občin:
  - Dom Podbrdo
  - Potujočo trgovino
  - Dom starejših Logatec



# Razkorak med ponudbo in povpraševanjem

**Interreg**  
Alpine Space



EUROPEAN UNION



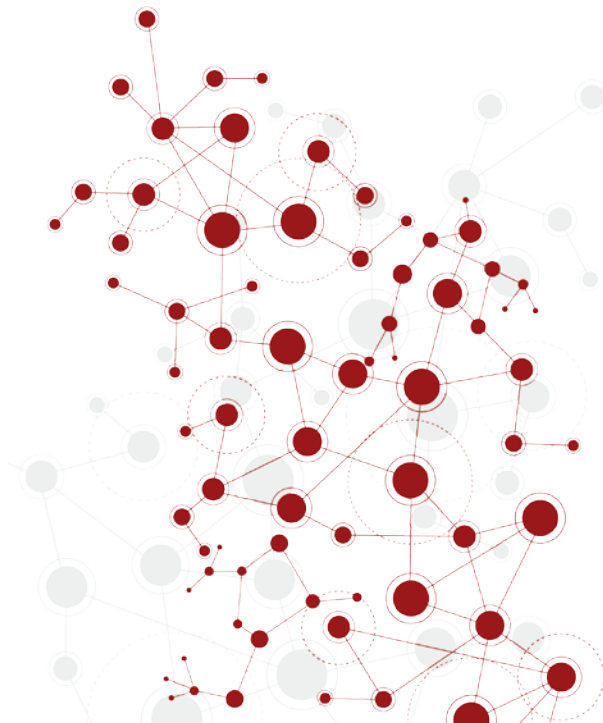
INTESI

EUROPEAN REGIONAL DEVELOPMENT FUND

Ugotovljeni razkoraki med ponudbo in povpraševanjem na podlagi preveritve ponudbe in opravljene ankete za raziskovanja potreb po posameznih obstoječih storitvah za starejše ter morebitnih še neobstoječih storitvah

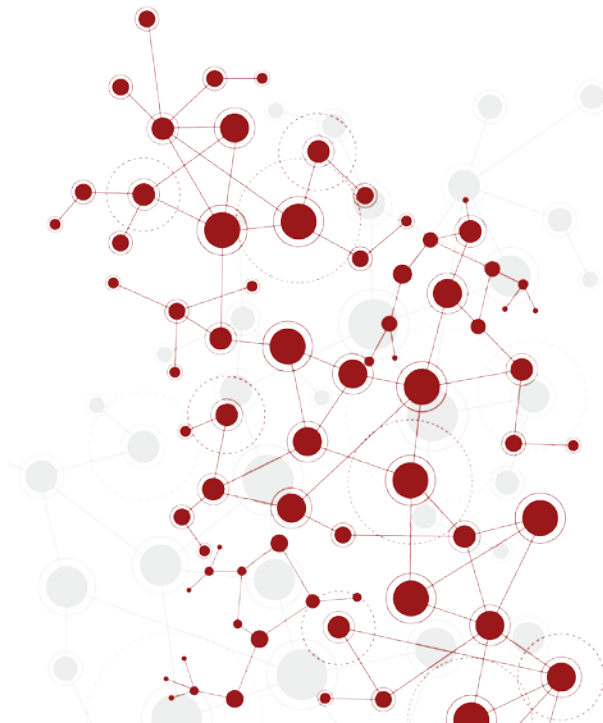
## Prevozi

- **Preveritev ponudbe**
  - 2 ponudnika prevozov, ki nista specializirana samo za starejše
  - Plačljiv prevoz, tržne cene
- **Potreba po prevozih je povezana z:**
  - Dejstvom, da so specialistični pregledi v večini primerov izven občin Idrija in Cerklje
  - Slabe povezave
  - Dragi zasebni prevozi za takšne razdalje



## Dom upokojencev

- **Preveritev ponudbe**
  - Dom upokojencev Idrija z dobro ponudbo
- **Težave:**
  - Čakalne vrste (tudi v sosednjih občinah)
  - Doma upokojencev v Cerknem ni



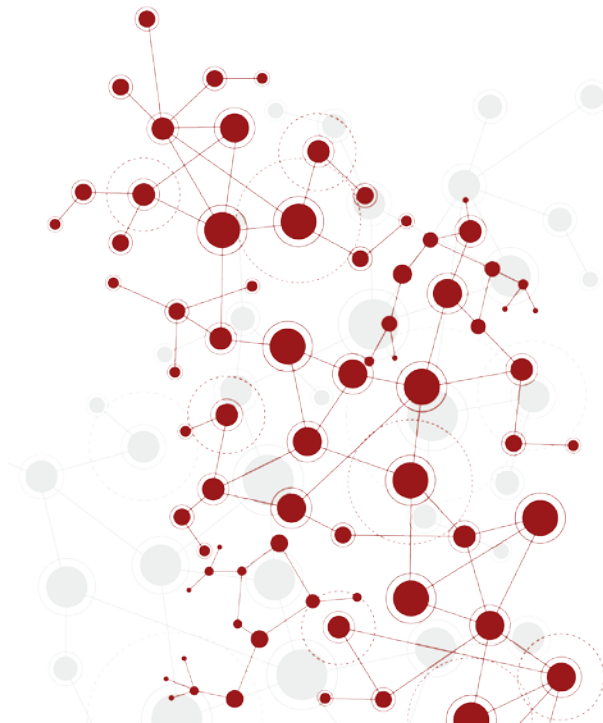
## Oblike varstva – dnevno varstvo

- **Preveritev ponudbe**
  - V Domu upokojencev Idrija imajo dnevno varstvo
- **Zakaj razkorak?**
  - Finančni razlogi
  - Možno je slabo poznavanje ponudbe
  - Pomanjkanje storitev prevozov



## Ugotovljena posebnost ponudbe prevozov na širšem območju Severno Primorske regije

- **Prevozi – Zavod Sopotniki**
  - Ponujajo brezplačne prevoze na območju občin Divača, Sežana in Hrpelje-Kozina
- Tudi sami ugotavljajo, da je največje povpraševanje za **prevoze v zdravstvene ustanove** – kot ugotavlja tudi ponudnik prevozov iz Občine Idrija.





# Podrobnejša analiza

Krajša verzija poročila je objavljena na spletni strani Idrijsko-Cerkljanske razvojne agencije d.o.o. Idrija:

V zavihku Projekti

- INTESI (Alpine Space)
- Rezultati analize potreb in razvoja inovativnih rešitev za storitve splošnega pomena (SSP) za starejše in preveritev ponudbe v širšem območju Severno primorske:

<http://icra.si/index.php?id=739>

